

জনতা ব্যাংক অ্যাসিস্ট্যান্ট এক্সিকিউটিভ অফিসার পরীক্ষার প্রশ্ন সমাধান ২০১৭

পূর্ণমান: ৮০

পরীক্ষার তারিখ: ৪ আগস্ট ২০১৭

জনতা ব্যাংক অ্যাসিস্ট্যান্ট এক্সিকিউটিভ অফিসার নিয়োগ পরীক্ষা এবং অন্যান্য সকল চাকরির মূল প্রশ্নের অথেনটিক রেফারেন্স সহ ব্যাখ্যা দেখতে [Live MCQ](#) অ্যাপ টি ইন্সটল করুন। Live MCQ App এর Premium Section এ থাকা Central Job Solution বাটন থেকে মূল প্রশ্নের অথেনটিক রেফারেন্স সহ ব্যাখ্যা দেখে নিন।

Question Analytics: Live MCQ অ্যাপে কোন চাকরির মূল পরীক্ষার প্রশ্নের উপর লাইভ পরীক্ষা নেওয়া হলে উক্ত পরীক্ষায় অংশগ্রহণকারীদের মধ্য থেকে সঠিক উত্তরদাতা ও ভুল উত্তরদাতার হার এবং উত্তর না করা পরীক্ষার্থীর হার থেকে Question Analytics গণনা করা হয়। যা কোন প্রশ্ন: কতটা সহজ, বা কোন প্রশ্ন: কতটা কঠিন এবং কনফিউজিং এই সম্পর্কে Live MCQ App ব্যবহারকারীদের মধ্যে একটা ধারণা তৈরি হয়।

=====

প্রশ্ন ১. 'সাগর' শব্দের সমার্থক শব্দ কোনটি?

- ক) নীলাম্বর খ) স্রোতস্বিনী
গ) পয়োধি ঘ) জলদ

সঠিক উত্তর: গ) পয়োধি

Live MCQ Analytics™: সঠিক উত্তরদাতা: 40%,
ভুল উত্তরদাতা: 42%, উত্তর করেননি: 16%

ব্যাখ্যা:

সমুদ্র - পয়োধি, বরুণ, পাথার, অর্ণব, জলধি, দরিয়া, পারাবার, সিন্ধু, সাগর ইত্যাদি।

অপরদিকে,

'নীলাম্বর' এর সমার্থক শব্দ - নীল আকাশ।

'স্রোতস্বিনী' এর সমার্থক শব্দ - নদী

'জলদ' এর সমার্থক শব্দ - মেঘ

উৎসঃ ভাষা-শিক্ষা, ড. হায়াৎ মামুদ এবং উৎসঃ বাংলা একাডেমী অভিধান

প্রশ্ন ২. 'আমার ভাইয়ের রক্তে..... ভুলিতে পারি' -

এ গানের গীতিকার কে?

- ক) মুনীর চৌধুরী খ) আলতাফ মাহমুদ
গ) আব্দুল গাফফার চৌধুরী ঘ) আনোয়ার পাশা

সঠিক উত্তর: গ) আব্দুল গাফফার চৌধুরী

Live MCQ Analytics™: সঠিক উত্তরদাতা: 71%,
ভুল উত্তরদাতা: 22%, উত্তর করেননি: 6%

ব্যাখ্যা:

- 'আমার ভাইয়ের রক্তে রাঙানো একুশে ফেব্রুয়ারি, আমি কি ভুলিতে পারি' - গানটির রচয়িতা বা গীতিকার

হলেন আব্দুল গাফফার চৌধুরী।

- গানটির বর্তমান সুরকার হলেন আলতাফ মাহমুদ।
- এটির প্রথম সুরকার ছিলেন আব্দুল লতিফ।

তথ্যসূত্র: বাংলাপিডিয়া।

প্রশ্ন ৩. 'আমরা তখন রোজ সকালে গ্রামের নদী তীরে বেড়াতাম' - কোন কালের ক্রিয়াকার?

- ক) সাধারণ অতীত খ) ঘটমান অতীত
গ) নিত্যবৃত্ত অতীত ঘ) পুরাঘটিত অতীত

সঠিক উত্তর: গ) নিত্যবৃত্ত অতীত

Live MCQ Analytics™: সঠিক উত্তরদাতা: 63%,
ভুল উত্তরদাতা: 22%, উত্তর করেননি: 14%

ব্যাখ্যা:

নিত্যবৃত্ত অতীতঃ অতীত কালে যে ক্রিয়া সাধারণ অভ্যস্ততা অর্থে ব্যবহৃত হয়, তাকে নিত্যবৃত্ত অতীত কাল বলে।

যেমনঃ

- আমরা তখন রোজ সকালে গ্রামের নদী তীরে বেড়াতাম।

উৎসঃ বাংলা ভাষার ব্যাকরণ, নবম-দশম শ্রেণি।

প্রশ্ন ৪. 'অন্ত' শব্দের বিপরীত শব্দ কোনটি?

- ক) শেষ খ) অনন্ত
গ) অবশিষ্ট ঘ) অদ্য

সঠিক উত্তর: খ) অনন্ত

Live MCQ Analytics™: সঠিক উত্তরদাতা: 43%,
ভুল উত্তরদাতা: 42%, উত্তর করেননি: 13%

ব্যাখ্যা: অন্ত/সান্ত -এর বিপরীত শব্দ হলোঃ অনন্ত।
উৎসঃ ভাষা-শিক্ষা, ড. হায়াৎ মামুদ।

প্রশ্ন ৫. কোন সন্ধিটি নিপাতনে সিদ্ধ?

ক) বাক্ + দান = বাগদান খ) উৎ + ছেদ = উচ্ছেদ

গ) পর্ + পর = পরস্পর ঘ) সম্ + সার = সংসার

সঠিক উত্তর: গ) পর্ + পর = পরস্পর

Live MCQ Analytics™: সঠিক উত্তরদাতা: 82%,

ভুল উত্তরদাতা: 5%, উত্তর করেননি: 12%

ব্যাখ্যা:

- পর্ + পর = পরস্পর হলো নিপাতনে সিদ্ধ সন্ধি।

অপরদিকে,

- উৎ + ছেদ = উচ্ছেদ;

- বাক্ + দান = বাগদান;

- সম্ + সার = সংসার

এগুলো হলো ব্যঞ্জনসন্ধি।

উৎসঃ বাংলা ভাষার ব্যাকরণ, নবম-দশম শ্রেণি।

প্রশ্ন ৬. 'এত শঠতা, এত যে ব্যথা, তবু যেনো তা মধুতে মাখা' - এখানে মধুতে কোন কারকে কোন বিভক্তি?

ক) করণে ৭মী খ) অপাদানে ৭মী

গ) অধিকরণে ৫মী ঘ) কর্মে ৫মী

সঠিক উত্তর: ক) করণে ৭মী

Live MCQ Analytics™: সঠিক উত্তরদাতা: 59%,

ভুল উত্তরদাতা: 18%, উত্তর করেননি: 21%

ব্যাখ্যা: এই প্রশ্ন সহ কয়েক লাখ প্রশ্নের অথেনটিক ব্যাখ্যা দেখতে Live MCQ অ্যাপ ইন্সটল করুন।

প্রশ্ন ৭. নিচের কোন শব্দটিতে 'অনু' উপসর্গটি সাদৃশ্য অর্থে ব্যবহৃত হয়েছে?

ক) অনুতাপ খ) অনুবাদ

গ) অনুজ ঘ) অনুশোচনা

সঠিক উত্তর: খ) অনুবাদ

Live MCQ Analytics™: সঠিক উত্তরদাতা: 39%, ভুল

উত্তরদাতা: 34%, উত্তর করেননি: 26%

ব্যাখ্যা: এই প্রশ্ন সহ কয়েক লাখ প্রশ্নের অথেনটিক ব্যাখ্যা দেখতে Live MCQ অ্যাপ ইন্সটল করুন।

প্রশ্ন ৮. 'কাঁদো নদী কাঁদো' উপন্যাসটির রচয়িতা কে?

ক) সৈয়দ ওয়ালীউল্লাহ খ) শওকত ওসমান

গ) আবুল মনসুর আহমেদ ঘ) আখতারুজ্জামান ইলিয়াস

সঠিক উত্তর: ক) সৈয়দ ওয়ালীউল্লাহ

Live MCQ Analytics™: সঠিক উত্তরদাতা: 74%,
ভুল উত্তরদাতা: 11%, উত্তর করেননি: 14%

ব্যাখ্যা: এই প্রশ্ন সহ কয়েক লাখ প্রশ্নের অথেনটিক ব্যাখ্যা দেখতে Live MCQ অ্যাপ ইন্সটল করুন।



প্রশ্ন ৯. কাজী নজরুল ইসলামের প্রথম কাব্যগ্রন্থ কোনটি?

ক) অগ্নিবীণা

খ) বিম্বের বাঁশী

গ) মৃত্যুক্ষুধা

ঘ) রিজের বেদন

সঠিক উত্তর: ক) অগ্নিবীণা

Live MCQ Analytics™: সঠিক উত্তরদাতা: 74%,

ভুল উত্তরদাতা: 13%, উত্তর করেননি: 12%

ব্যাখ্যা: এই প্রশ্ন সহ কয়েক লাখ প্রশ্নের অথেনটিক ব্যাখ্যা দেখতে Live MCQ অ্যাপ ইন্সটল করুন।

প্রশ্ন ১০. কোন প্রাচীন লিপি থেকে বাংলা লিপির উদ্ভব হয়েছে?

ক) তৎসম লিপি

খ) সংস্কৃত লিপি

গ) ব্রাহ্মী লিপি

ঘ) আংলোয় লিপি

সঠিক উত্তর: গ) ব্রাহ্মী লিপি

Live MCQ Analytics™: সঠিক উত্তরদাতা: 89%,

ভুল উত্তরদাতা: 1%, উত্তর করেননি: 9%

ব্যাখ্যা: এই প্রশ্ন সহ কয়েক লাখ প্রশ্নের অথেনটিক ব্যাখ্যা দেখতে Live MCQ অ্যাপ ইন্সটল করুন।

প্রশ্ন ১১. 'হরবোলা' কোন সমাস?

ক) উপপদ তৎপুরুষ

খ) অব্যয়ীভাব

গ) বহুব্রীহি

ঘ) কর্মধারয়

সঠিক উত্তর: ক) উপপদ তৎপুরুষ

Live MCQ Analytics™: সঠিক উত্তরদাতা: 23%,

ভুল উত্তরদাতা: 24%, উত্তর করেননি: 52%

ব্যাখ্যা: এই প্রশ্ন সহ কয়েক লাখ প্রশ্নের অথেনটিক ব্যাখ্যা দেখতে Live MCQ অ্যাপ ইন্সটল করুন।

প্রশ্ন ১২. 'প্রৌঢ়' এর সন্ধি বিচ্ছেদ কোনটি?

- ক) প্রো + উঢ় খ) প্রো + উঢ়
গ) প্র + উঢ় ঘ) প্র + উঢ়

সঠিক উত্তর: ঘ) প্র + উঢ়

Live MCQ Analytics™: সঠিক উত্তরদাতা: 41%,
ভুল উত্তরদাতা: 36%, উত্তর করেননি: 21%

ব্যাখ্যা: এই প্রশ্ন সহ কয়েক লাখ প্রশ্নের অথেনটিক ব্যাখ্যা দেখতে Live MCQ অ্যাপ ইন্সটল করুন।

প্রশ্ন ১৩. নিচের কোনটি তাড়নজাত ধ্বনি?

- ক) ড় খ) র
গ) ষ ঘ) ধ

সঠিক উত্তর: ক) ড়

Live MCQ Analytics™: সঠিক উত্তরদাতা: 77%,
ভুল উত্তরদাতা: 11%, উত্তর করেননি: 10%

ব্যাখ্যা: এই প্রশ্ন সহ কয়েক লাখ প্রশ্নের অথেনটিক ব্যাখ্যা দেখতে Live MCQ অ্যাপ ইন্সটল করুন।

প্রশ্ন ১৪. 'নেই আঁকড়া' বাগধারাটির অর্থ কোনটি?

- ক) দ্বন্দ্ব খ) একগুয়েঁ
গ) সখ্যতা ঘ) রগচটা

সঠিক উত্তর: খ) একগুয়েঁ

Live MCQ Analytics™: সঠিক উত্তরদাতা: 71%, ভুল
উত্তরদাতা: 8%, উত্তর করেননি: 20%

ব্যাখ্যা: এই প্রশ্ন সহ কয়েক লাখ প্রশ্নের অথেনটিক ব্যাখ্যা দেখতে Live MCQ অ্যাপ ইন্সটল করুন।

প্রশ্ন ১৫. 'নমুনা' শব্দটি কোন ভাষার?

- ক) আরবি খ) ফারসি
গ) ফরাসি ঘ) গুজরাটি

সঠিক উত্তর: খ) ফারসি

Live MCQ Analytics™: সঠিক উত্তরদাতা: 30%, ভুল
উত্তরদাতা: 20%, উত্তর করেননি: 48%

ব্যাখ্যা: এই প্রশ্ন সহ কয়েক লাখ প্রশ্নের অথেনটিক ব্যাখ্যা দেখতে Live MCQ অ্যাপ ইন্সটল করুন।

প্রশ্ন ১৬. যেখানে মাছিও প্রবেশ করতে পারে না -
তাকে এক কথায় কি বলে?

- ক) নির্মক্ষিক খ) তমোহা
গ) ভাগাড় ঘ) তুলট

সঠিক উত্তর: ক) নির্মক্ষিক

Live MCQ Analytics™: সঠিক উত্তরদাতা: 50%,
ভুল উত্তরদাতা: 5%, উত্তর করেননি: 43%

ব্যাখ্যা: এই প্রশ্ন সহ কয়েক লাখ প্রশ্নের অথেনটিক ব্যাখ্যা দেখতে Live MCQ অ্যাপ ইন্সটল করুন।

প্রশ্ন ১৭. The antonym of the word 'Thrive' is :

- ক) Accomplish খ) Flourish
গ) Plummet ঘ) Stagnate

সঠিক উত্তর: ঘ) Stagnate

Live MCQ Analytics™: সঠিক উত্তরদাতা: 20%,
ভুল উত্তরদাতা: 19%, উত্তর করেননি: 59%

ব্যাখ্যা: এই প্রশ্ন সহ কয়েক লাখ প্রশ্নের অথেনটিক ব্যাখ্যা দেখতে Live MCQ অ্যাপ ইন্সটল করুন।

প্রশ্ন ১৮. The antonym of the word 'Belittle' is :

- ক) Criticize খ) Flatter
গ) Exaggerate ঘ) Adore

সঠিক উত্তর: খ) Flatter

Live MCQ Analytics™: সঠিক উত্তরদাতা: 11%,
ভুল উত্তরদাতা: 60%, উত্তর করেননি: 27%

ব্যাখ্যা: এই প্রশ্ন সহ কয়েক লাখ প্রশ্নের অথেনটিক ব্যাখ্যা দেখতে Live MCQ অ্যাপ ইন্সটল করুন।

প্রশ্ন ১৯. The synonym of the word
'Narcissism' is :

- ক) Notorious খ) Selfishness
গ) Dignity ঘ) Self-effacing

সঠিক উত্তর: খ) Selfishness

Live MCQ Analytics™: সঠিক উত্তরদাতা: 25%,
ভুল উত্তরদাতা: 31%, উত্তর করেননি: 43%

ব্যাখ্যা: এই প্রশ্ন সহ কয়েক লাখ প্রশ্নের অথেনটিক ব্যাখ্যা দেখতে Live MCQ অ্যাপ ইন্সটল করুন।

প্রশ্ন ২০. The synonym of the word
'Articulate' is :

- ক) Aware খ) Garbled
গ) Unintelligible ঘ) Eloquent

সঠিক উত্তর: ঘ) Eloquent

Live MCQ Analytics™: সঠিক উত্তরদাতা: 33%,
ভুল উত্তরদাতা: 15%, উত্তর করেননি: 51%

ব্যাখ্যা: এই প্রশ্ন সহ কয়েক লাখ প্রশ্নের অথেনাটিক
ব্যাখ্যা দেখতে Live MCQ অ্যাপ ইন্সটল করুন।

প্রশ্ন ২১. Choose the correct spelling :

- ক) Questionnaire খ) Questionaire
গ) Questionnair ঘ) Questionnaier

সঠিক উত্তর: ক) Questionnaire

Live MCQ Analytics™: সঠিক উত্তরদাতা: 75%,
ভুল উত্তরদাতা: 8%, উত্তর করেননি: 16%

ব্যাখ্যা: এই প্রশ্ন সহ কয়েক লাখ প্রশ্নের অথেনাটিক
ব্যাখ্যা দেখতে Live MCQ অ্যাপ ইন্সটল করুন।

প্রশ্ন ২২. Fill in the blanks : The man was
blind _____ his left eye.

- ক) for খ) on
গ) of ঘ) in

সঠিক উত্তর: ঘ) in

Live MCQ Analytics™: সঠিক উত্তরদাতা: 11%,
ভুল উত্তরদাতা: 65%, উত্তর করেননি: 23%

ব্যাখ্যা: এই প্রশ্ন সহ কয়েক লাখ প্রশ্নের অথেনাটিক
ব্যাখ্যা দেখতে Live MCQ অ্যাপ ইন্সটল করুন।

প্রশ্ন ২৩. Fill in the blanks : Employees must
adhere some rules set the
management.

- ক) on, for খ) to, by
গ) with, by ঘ) in, to

সঠিক উত্তর: খ) to, by

Live MCQ Analytics™: সঠিক উত্তরদাতা: 76%,
ভুল উত্তরদাতা: 5%, উত্তর করেননি: 18%

ব্যাখ্যা: এই প্রশ্ন সহ কয়েক লাখ প্রশ্নের অথেনাটিক
ব্যাখ্যা দেখতে Live MCQ অ্যাপ ইন্সটল করুন।

প্রশ্ন ২৪. Fill in the blanks : The judge
acquitted him _____ the charge.

- ক) from খ) of
গ) on ঘ) with

সঠিক উত্তর: খ) of

Live MCQ Analytics™: সঠিক উত্তরদাতা: 26%,
ভুল উত্তরদাতা: 48%, উত্তর করেননি: 24%

ব্যাখ্যা: এই প্রশ্ন সহ কয়েক লাখ প্রশ্নের অথেনাটিক
ব্যাখ্যা দেখতে Live MCQ অ্যাপ ইন্সটল করুন।

প্রশ্ন ২৫. Fill in the blanks : She is shocked
because she _____ a terrible accident.

- ক) sees খ) saw
গ) has seen ঘ) is going to see

সঠিক উত্তর: গ) has seen

Live MCQ Analytics™: সঠিক উত্তরদাতা: 48%,
ভুল উত্তরদাতা: 32%, উত্তর করেননি: 18%

ব্যাখ্যা: এই প্রশ্ন সহ কয়েক লাখ প্রশ্নের অথেনাটিক
ব্যাখ্যা দেখতে Live MCQ অ্যাপ ইন্সটল করুন।

প্রশ্ন ২৬. Fill in the blanks : The man who
has committed such an _____ crime must get
the most severe punishment.

- ক) injurious খ) uncharitable
গ) unworthy ঘ) abominable

সঠিক উত্তর: ঘ) abominable

Live MCQ Analytics™: সঠিক উত্তরদাতা: 46%,
ভুল উত্তরদাতা: 18%, উত্তর করেননি: 35%

ব্যাখ্যা: এই প্রশ্ন সহ কয়েক লাখ প্রশ্নের অথেনাটিক
ব্যাখ্যা দেখতে Live MCQ অ্যাপ ইন্সটল করুন।

প্রশ্ন ২৭. Fill in the blanks : Rafique failed in
the examination because none of his
answers were _____ to the questions asked.

- ক) allusive খ) revealing
গ) pertinent ঘ) referential

সঠিক উত্তর: গ) pertinent

Live MCQ Analytics™:

ব্যাখ্যা: এই প্রশ্ন সহ কয়েক লাখ প্রশ্নের অথেনাটিক
ব্যাখ্যা দেখতে Live MCQ অ্যাপ ইন্সটল করুন।

প্রশ্ন ২৮. A person who cannot be changed is
called in a word :

- ক) Indelible খ) Enduring
গ) Obscure ঘ) Incurable

সঠিক উত্তর: ঘ) Incurable

Live MCQ Analytics™: সঠিক উত্তরদাতা: 39%,
ভুল উত্তরদাতা: 19%, উত্তর করেননি: 40%

ব্যাখ্যা: এই প্রশ্ন সহ কয়েক লাখ প্রশ্নের অথেনাটিক
ব্যাখ্যা দেখতে Live MCQ অ্যাপ ইন্সটল করুন।

প্রশ্ন ৩৪. If $x = 80\%$, by what percent is x larger than x^2 ?

- ক) ৪% খ) ১৬%
গ) ২৫% ঘ) ৪০%

সঠিক উত্তর: গ) ২৫%

Live MCQ Analytics™: সঠিক উত্তরদাতা: ১২%, ভুল উত্তরদাতা: ২৪%, উত্তর করেননি: ৬২%

ব্যাখ্যা: এই প্রশ্ন সহ কয়েক লাখ প্রশ্নের অথেনটিক ব্যাখ্যা দেখতে Live MCQ অ্যাপ ইন্সটল করুন।

প্রশ্ন ৩৫. The average wage of a worker during a fortnight comprising 15 consecutive working days was Taka 90 per day. During the first 7 days, his average wage was Taka 87 per day and the average wage during the last 7 days was Taka 92 per day. What was his wage on the 8th day?

- ক) ৪৩ খ) ৯০
গ) ৯২ ঘ) ৯৭

সঠিক উত্তর: ঘ) ৯৭

Live MCQ Analytics™:

ব্যাখ্যা: এই প্রশ্ন সহ কয়েক লাখ প্রশ্নের অথেনটিক ব্যাখ্যা দেখতে Live MCQ অ্যাপ ইন্সটল করুন।

প্রশ্ন ৩৬. A man's regular pay is Taka 30 per hour up to 40 hours. Overtime is twice the payment for regular time. If he was paid Taka 1680, how many hours of overtime did he work?

- ক) ৪ খ) ১৬
গ) ২৪ ঘ) ৪৪

সঠিক উত্তর: ক) ৪

Live MCQ Analytics™:

ব্যাখ্যা: এই প্রশ্ন সহ কয়েক লাখ প্রশ্নের অথেনটিক ব্যাখ্যা দেখতে Live MCQ অ্যাপ ইন্সটল করুন।

প্রশ্ন ৩৭. The length of a rectangle is twice than that of its breadth. If the length of the rectangle is increased by 10%, while its breadth is decreased by 10% what is the percentage change in the perimeter?

- ক) $3(1/3)\%$ খ) $3(2/3)\%$
গ) ৪% ঘ) No change

সঠিক উত্তর: ক) $3(1/3)\%$

Live MCQ Analytics™:

ব্যাখ্যা: এই প্রশ্ন সহ কয়েক লাখ প্রশ্নের অথেনটিক ব্যাখ্যা দেখতে Live MCQ অ্যাপ ইন্সটল করুন।

প্রশ্ন ৩৮. A can complete a project in 20 days and B can complete the same project in 30 days. A and B start working on the project together and A quits 10 days before the project is expected to be completed. How many days in total will the project take to complete?

- ক) ১৬ days খ) ১৪ days
গ) ২৩ days ঘ) ২৭ days

সঠিক উত্তর: খ) ১৪ days

Live MCQ Analytics™: সঠিক উত্তরদাতা: ১৫%, ভুল উত্তরদাতা: ১৪%, উত্তর করেননি: ৬৯%

ব্যাখ্যা: এই প্রশ্ন সহ কয়েক লাখ প্রশ্নের অথেনটিক ব্যাখ্যা দেখতে Live MCQ অ্যাপ ইন্সটল করুন।

প্রশ্ন ৩৯. Halim purchased brand A pen for Taka 200 each and brand B pen for Taka 100 each. If he purchased a total of 8 of these pens for Taka 1,200 how many pens of brand A did he purchased?

- ক) ৩ খ) ৪
গ) ৫ ঘ) ৬

সঠিক উত্তর: খ) ৪

Live MCQ Analytics™:

ব্যাখ্যা: এই প্রশ্ন সহ কয়েক লাখ প্রশ্নের অথেনটিক ব্যাখ্যা দেখতে Live MCQ অ্যাপ ইন্সটল করুন।

প্রশ্ন ৪০. Ahad buys 80 kg of sugar at Taka 40 per kg and 40 kg rice at Taka 50 per kg. At what price approximately in Taka per kg should he sell to make a profit of 10% on cost?

- ক) ৪২.৩ খ) ৪৪.৩
গ) ৪৭.৭ ঘ) ৪৯.২

সঠিক উত্তর: গ) ৪৭.৭

Live MCQ Analytics™: সঠিক উত্তরদাতা: 29%,
ভুল উত্তরদাতা: 4%, উত্তর করেননি: 66%

ব্যাখ্যা: এই প্রশ্ন সহ কয়েক লাখ প্রশ্নের অথেনটিক
ব্যাখ্যা দেখতে Live MCQ অ্যাপ ইন্সটল করুন।

প্রশ্ন 81. Find the ratio of purchase price to
sell price if there is loss of 12.5%?

- ক) 7 : 8 খ) 8 : 7
গ) 2 : 25 ঘ) 25 : 2

সঠিক উত্তর: খ) 8 : 7

Live MCQ Analytics™: সঠিক উত্তরদাতা: 35%,
ভুল উত্তরদাতা: 6%, উত্তর করেননি: 58%

ব্যাখ্যা: এই প্রশ্ন সহ কয়েক লাখ প্রশ্নের অথেনটিক
ব্যাখ্যা দেখতে Live MCQ অ্যাপ ইন্সটল করুন।

প্রশ্ন 82. Find the area of a right angled
triangle whose hypotenuse is 10 cm and
base 8 m.

- ক) 24 sq.cm খ) 34 sq.cm
গ) 36 sq.cm ঘ) 48 sq.cm

সঠিক উত্তর: ক) 24 sq.cm

Live MCQ Analytics™:

ব্যাখ্যা: এই প্রশ্ন সহ কয়েক লাখ প্রশ্নের অথেনটিক
ব্যাখ্যা দেখতে Live MCQ অ্যাপ ইন্সটল করুন।

প্রশ্ন 83. A is two years older than B who is
twice as old as C. If the total age of A, B
and C is 27, then how old is B?

- ক) 7 খ) 8
গ) 9 ঘ) 10

সঠিক উত্তর: ঘ) 10

Live MCQ Analytics™: সঠিক উত্তরদাতা: 40%,
ভুল উত্তরদাতা: 4%, উত্তর করেননি: 54%

ব্যাখ্যা: এই প্রশ্ন সহ কয়েক লাখ প্রশ্নের অথেনটিক
ব্যাখ্যা দেখতে Live MCQ অ্যাপ ইন্সটল করুন।

প্রশ্ন 88. A person crosses a 600 meters long
street in 5 minutes. What is his speed in
kilometers per hour?

- ক) 3.6 খ) 7.2
গ) 8.4 ঘ) 10

সঠিক উত্তর: খ) 7.2

Live MCQ Analytics™:

ব্যাখ্যা: এই প্রশ্ন সহ কয়েক লাখ প্রশ্নের অথেনটিক
ব্যাখ্যা দেখতে Live MCQ অ্যাপ ইন্সটল করুন।

প্রশ্ন 85. For what value of 'K' will the pair of
equations $3x + 4y = 12$ and $kx + 12y = 30$
does not have a unique solution?

- ক) 3 খ) 7.5
গ) 9 ঘ) 12

সঠিক উত্তর: গ) 9

Live MCQ Analytics™:

ব্যাখ্যা: এই প্রশ্ন সহ কয়েক লাখ প্রশ্নের অথেনটিক
ব্যাখ্যা দেখতে Live MCQ অ্যাপ ইন্সটল করুন।

প্রশ্ন 86. If one of the roots of the quadratic
equation $x^2 + mx + 24 = 0$ is 1.5, then what
is the value of m?

- ক) -22.5 খ) -17.5
গ) -10.5 ঘ) 16

সঠিক উত্তর: খ) -17.5

Live MCQ Analytics™: সঠিক উত্তরদাতা: 18%, ভুল
উত্তরদাতা: 3%, উত্তর করেননি: 78%

ব্যাখ্যা: এই প্রশ্ন সহ কয়েক লাখ প্রশ্নের অথেনটিক
ব্যাখ্যা দেখতে Live MCQ অ্যাপ ইন্সটল করুন।

প্রশ্ন 89. A number when divided by divisor
leaves a remainder of 24. When twice the
original number is divided by the same
divisor, the remainder is 11. What is the
value of the divisor?

- ক) 13 খ) 35
গ) 37 ঘ) 59

সঠিক উত্তর: গ) 37

Live MCQ Analytics™: সঠিক উত্তরদাতা: 12%, ভুল
উত্তরদাতা: 8%, উত্তর করেননি: 78%

ব্যাখ্যা: এই প্রশ্ন সহ কয়েক লাখ প্রশ্নের অথেনটিক
ব্যাখ্যা দেখতে Live MCQ অ্যাপ ইন্সটল করুন।

প্রশ্ন 8৮. 10 cats caught 10 rats in 10 seconds.
How many cats are required to catch 100
rats in 100 seconds?

- ক) 10 খ) 20
গ) 50 ঘ) 100

সঠিক উত্তর: ক) 10

Live MCQ Analytics™:

ব্যাখ্যা: এই প্রশ্ন সহ কয়েক লাখ প্রশ্নের অথেনটিক ব্যাখ্যা দেখতে Live MCQ অ্যাপ ইন্সটল করুন।

প্রশ্ন ৪৯. If $A : B = 3 : 4$, $C : B = 5 : 4$, $C : D = 10 : 9$ then $A : B : C : D$ is -

ক) $8 : 6 : 9 : 10$ খ) $8 : 6 : 10 : 9$

গ) $6 : 8 : 10 : 9$ ঘ) $6 : 8 : 9 : 10$

সঠিক উত্তর: গ) $6 : 8 : 10 : 9$

Live MCQ Analytics™:

ব্যাখ্যা: এই প্রশ্ন সহ কয়েক লাখ প্রশ্নের অথেনটিক ব্যাখ্যা দেখতে Live MCQ অ্যাপ ইন্সটল করুন।

প্রশ্ন ৫০. A fruit seller had some apples. He sold 40% of the apples and still has 420 apples left. Originally he had :

ক) 588 apples খ) 600 apples

গ) 672 apples ঘ) 700 apples

সঠিক উত্তর: ঘ) 700 apples

Live MCQ Analytics™:

ব্যাখ্যা: এই প্রশ্ন সহ কয়েক লাখ প্রশ্নের অথেনটিক ব্যাখ্যা দেখতে Live MCQ অ্যাপ ইন্সটল করুন।

প্রশ্ন ৫১. What percentage of numbers from 1 to 70 has 1 or 9 in the unit digits?

ক) 1% খ) 14%

গ) 20% ঘ) 21%

সঠিক উত্তর: গ) 20%

Live MCQ Analytics™:

ব্যাখ্যা: এই প্রশ্ন সহ কয়েক লাখ প্রশ্নের অথেনটিক ব্যাখ্যা দেখতে Live MCQ অ্যাপ ইন্সটল করুন।

প্রশ্ন ৫২. A bag contains 2 red, 3 green and 2 blue balls. If two balls are drawn at random, what is the probability that none of the balls drawn is blue?

ক) $10/21$ খ) $11/21$

গ) $2/7$ ঘ) $5/7$

সঠিক উত্তর: ক) $10/21$

Live MCQ Analytics™:

ব্যাখ্যা: এই প্রশ্ন সহ কয়েক লাখ প্রশ্নের অথেনটিক ব্যাখ্যা দেখতে Live MCQ অ্যাপ ইন্সটল করুন।

প্রশ্ন ৫৩. If a series looks like: 1, 1.5, 2.5, 4,....., then which of the following comes next in the sequence?

ক) 5 খ) 6

গ) 8 ঘ) 7

সঠিক উত্তর: খ) 6

Live MCQ Analytics™: সঠিক উত্তরদাতা: 45%,

ভুল উত্তরদাতা: 6%, উত্তর করেননি: 47%

ব্যাখ্যা: এই প্রশ্ন সহ কয়েক লাখ প্রশ্নের অথেনটিক ব্যাখ্যা দেখতে Live MCQ অ্যাপ ইন্সটল করুন।

প্রশ্ন ৫৪. In a group of 60 people 27 people like Coca Cola and 42 people like Pepsi Cola. Each person likes at least one of the two drinks. How many of these people like both Coca Cola and Pepsi Cola?

ক) 7 খ) 9

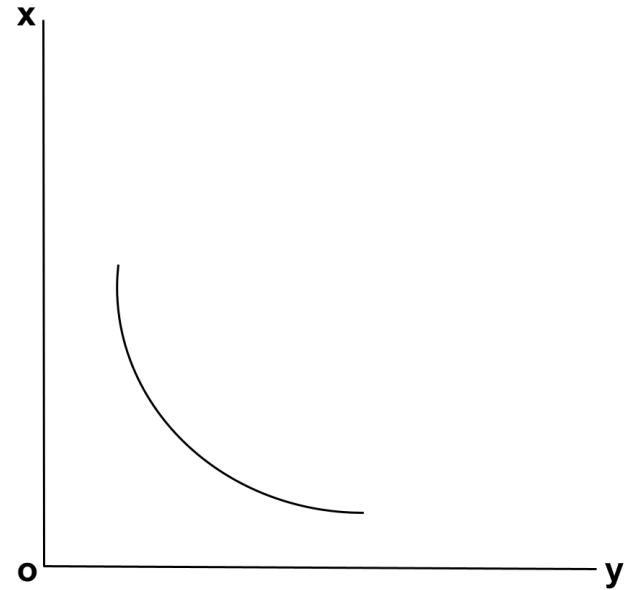
গ) 11 ঘ) 13

সঠিক উত্তর: খ) 9

Live MCQ Analytics™:

ব্যাখ্যা: এই প্রশ্ন সহ কয়েক লাখ প্রশ্নের অথেনটিক ব্যাখ্যা দেখতে Live MCQ অ্যাপ ইন্সটল করুন।

প্রশ্ন ৫৫. The equation of the given curve is :



ক) $y = -x$ খ) $y = 1/x$

গ) $y = x$ ঘ) $y = -1$

সঠিক উত্তর: খ) $y = 1/x$

Live MCQ Analytics™:

প্রশ্ন ৬৩. In Microsoft Word, which command is used to search for a word?

- ক) Ctrl + S খ) Ctrl + F
 গ) Ctrl + R ঘ) Ctrl + A

সঠিক উত্তর: খ) Ctrl + F

Live MCQ Analytics™:

ব্যাখ্যা: এই প্রশ্ন সহ কয়েক লাখ প্রশ্নের অথেনটিক ব্যাখ্যা দেখতে Live MCQ অ্যাপ ইন্সটল করুন।

প্রশ্ন ৬৪. In Windows Operating System, which keyboard shortcut is used to close any program?

- ক) Esc খ) Ctrl + F4
 গ) Alt + F4 ঘ) Ctrl + Alt + Delete

সঠিক উত্তর: গ) Alt + F4

Live MCQ Analytics™:

ব্যাখ্যা: এই প্রশ্ন সহ কয়েক লাখ প্রশ্নের অথেনটিক ব্যাখ্যা দেখতে Live MCQ অ্যাপ ইন্সটল করুন।

প্রশ্ন ৬৫. In Microsoft PowerPoint, which command is used to go directly into a slideshow?

- ক) F7 খ) F5
 গ) Esc ঘ) Alt + F4

সঠিক উত্তর: খ) F5

Live MCQ Analytics™:

ব্যাখ্যা: এই প্রশ্ন সহ কয়েক লাখ প্রশ্নের অথেনটিক ব্যাখ্যা দেখতে Live MCQ অ্যাপ ইন্সটল করুন।

প্রশ্ন ৬৬. In Microsoft Excel, data presented in rows are converted into columns using which of the following options :

- ক) Transpose খ) Values
 গ) Inverse ঘ) Align

সঠিক উত্তর: ক) Transpose

Live MCQ Analytics™: সঠিক উত্তরদাতা: 15%, ভুল উত্তরদাতা: 20%, উত্তর করেননি: 63%

ব্যাখ্যা: এই প্রশ্ন সহ কয়েক লাখ প্রশ্নের অথেনটিক ব্যাখ্যা দেখতে Live MCQ অ্যাপ ইন্সটল করুন।

প্রশ্ন ৬৭. What is the shortcut key for Page Break in Microsoft Word?

- ক) Ctrl + Enter খ) Ctrl + P
 গ) Ctrl + Page Down ঘ) Alt + P

সঠিক উত্তর: ক) Ctrl + Enter

Live MCQ Analytics™:

ব্যাখ্যা: এই প্রশ্ন সহ কয়েক লাখ প্রশ্নের অথেনটিক ব্যাখ্যা দেখতে Live MCQ অ্যাপ ইন্সটল করুন।



প্রশ্ন ৬৮. The Great Barrier Reef is located in :

- ক) Australia খ) China
 গ) Sri Lanka ঘ) South Africa

সঠিক উত্তর: ক) Australia

Live MCQ Analytics™: সঠিক উত্তরদাতা: 42%, ভুল উত্তরদাতা: 16%, উত্তর করেননি: 41%

ব্যাখ্যা: এই প্রশ্ন সহ কয়েক লাখ প্রশ্নের অথেনটিক ব্যাখ্যা দেখতে Live MCQ অ্যাপ ইন্সটল করুন।

প্রশ্ন ৬৯. When was Value Added Tax (VAT) introduced in Bangladesh?

- ক) 1991 খ) 1992
 গ) 1993 ঘ) 1994

সঠিক উত্তর: ক) 1991

Live MCQ Analytics™:

ব্যাখ্যা: এই প্রশ্ন সহ কয়েক লাখ প্রশ্নের অথেনটিক ব্যাখ্যা দেখতে Live MCQ অ্যাপ ইন্সটল করুন।

প্রশ্ন ৭০. In the history of Dhaka, when was it declared capital for the first time?

- ক) 1601 খ) 1610
 গ) 1621 ঘ) 1630

সঠিক উত্তর: খ) 1610

Live MCQ Analytics™: সঠিক উত্তরদাতা: 68%,
ভুল উত্তরদাতা: 3%, উত্তর করেননি: 28%

ব্যাখ্যা: এই প্রশ্ন সহ কয়েক লাখ প্রশ্নের অথেনাটিক
ব্যাখ্যা দেখতে *Live MCQ* অ্যাপ ইন্সটল করুন।

প্রশ্ন ৭১. When was the process of demutualization started in stock exchanges of Bangladesh?

- ক) 2013 খ) 2014
গ) 2015 ঘ) 2016

সঠিক উত্তর: ক) 2013

Live MCQ Analytics™: সঠিক উত্তরদাতা: 7%, ভুল
উত্তরদাতা: 6%, উত্তর করেননি: 85%

ব্যাখ্যা: এই প্রশ্ন সহ কয়েক লাখ প্রশ্নের অথেনাটিক
ব্যাখ্যা দেখতে *Live MCQ* অ্যাপ ইন্সটল করুন।

প্রশ্ন ৭২. Which of the following was declared as the International Year of Micro-credit by the United Nations?

- ক) 2003 খ) 2005
গ) 2007 ঘ) 2009

সঠিক উত্তর: খ) 2005

Live MCQ Analytics™: সঠিক উত্তরদাতা: 6%, ভুল
উত্তরদাতা: 10%, উত্তর করেননি: 82%

ব্যাখ্যা: এই প্রশ্ন সহ কয়েক লাখ প্রশ্নের অথেনাটিক
ব্যাখ্যা দেখতে *Live MCQ* অ্যাপ ইন্সটল করুন।

প্রশ্ন ৭৩. Who was the first governor of the Bangladesh Bank?

- ক) A.N.M. Hamidullah
খ) Lutfar Rahman Sarkar
গ) Khorshed Alam
ঘ) M. Nurul Islam

সঠিক উত্তর: ক) A.N.M. Hamidullah

Live MCQ Analytics™: সঠিক উত্তরদাতা: 59%,
ভুল উত্তরদাতা: 6%, উত্তর করেননি: 33%

ব্যাখ্যা: এই প্রশ্ন সহ কয়েক লাখ প্রশ্নের অথেনাটিক
ব্যাখ্যা দেখতে *Live MCQ* অ্যাপ ইন্সটল করুন।

প্রশ্ন ৭৪. Bangladesh adopted floating exchange rate system of foreign exchange on :

- ক) March 30, 2003 খ) April 30, 2003
গ) May 30, 2003 ঘ) June 30, 2003

সঠিক উত্তর: গ) May 30, 2003

Live MCQ Analytics™:

ব্যাখ্যা: এই প্রশ্ন সহ কয়েক লাখ প্রশ্নের অথেনাটিক
ব্যাখ্যা দেখতে *Live MCQ* অ্যাপ ইন্সটল করুন।

প্রশ্ন ৭৫. Electric bulb filament is made of :

- ক) Copper খ) Aluminum
গ) Zinc ঘ) Tungsten

সঠিক উত্তর: ঘ) Tungsten

Live MCQ Analytics™:

ব্যাখ্যা: এই প্রশ্ন সহ কয়েক লাখ প্রশ্নের অথেনাটিক
ব্যাখ্যা দেখতে *Live MCQ* অ্যাপ ইন্সটল করুন।

প্রশ্ন ৭৬. Entomology is the science that studies :

- ক) scientific terms খ) human behavior
গ) insects ঘ) rock formation

সঠিক উত্তর: গ) insects

Live MCQ Analytics™: সঠিক উত্তরদাতা: 64%,
ভুল উত্তরদাতা: 5%, উত্তর করেননি: 29%

ব্যাখ্যা: এই প্রশ্ন সহ কয়েক লাখ প্রশ্নের অথেনাটিক
ব্যাখ্যা দেখতে *Live MCQ* অ্যাপ ইন্সটল করুন।

প্রশ্ন ৭৭. East Timor is in the continent of :

- ক) Africa খ) Asia
গ) Europe ঘ) Oceania

সঠিক উত্তর: খ) Asia

Live MCQ Analytics™:

ব্যাখ্যা: এই প্রশ্ন সহ কয়েক লাখ প্রশ্নের অথেনাটিক
ব্যাখ্যা দেখতে *Live MCQ* অ্যাপ ইন্সটল করুন।

প্রশ্ন ৭৮. In Bangladesh, what is the contribution of the agriculture and forestry sector in 2019-2020 GDP at constant prices?

- ক) 9.83% খ) 11.7%
গ) 13.35% ঘ) 15.7%

সঠিক উত্তর: ক) 9.83%

Live MCQ Analytics™:

ব্যাখ্যা: এই প্রশ্ন সহ কয়েক লাখ প্রশ্নের অথেনাটিক
ব্যাখ্যা দেখতে *Live MCQ* অ্যাপ ইন্সটল করুন।

প্রশ্ন ৭৯. Which national football team ranks first according to the latest FIFA ranking?

- ক) Argentina খ) Brazil
গ) Belgium ঘ) France

সঠিক উত্তর: গ) Belgium

Live MCQ Analytics™:

ব্যাখ্যা: এই প্রশ্ন সহ কয়েক লাখ প্রশ্নের অথেনটিক ব্যাখ্যা দেখতে Live MCQ অ্যাপ ইন্সটল করুন।

প্রশ্ন ৮০. Ram Nath Kovind is the _____ President of India.

- ক) 12th খ) 13th
গ) 14th ঘ) 15th

সঠিক উত্তর: গ) 14th

Live MCQ Analytics™: সঠিক উত্তরদাতা: 21%,

ভুল উত্তরদাতা: 15%, উত্তর করেননি: 63%

ব্যাখ্যা: এই প্রশ্ন সহ কয়েক লাখ প্রশ্নের অথেনটিক ব্যাখ্যা দেখতে Live MCQ অ্যাপ ইন্সটল করুন।